

# プロフィール

にい むら こう じ ひじり にゅう どう  
新村 紘宇二・聖 入道

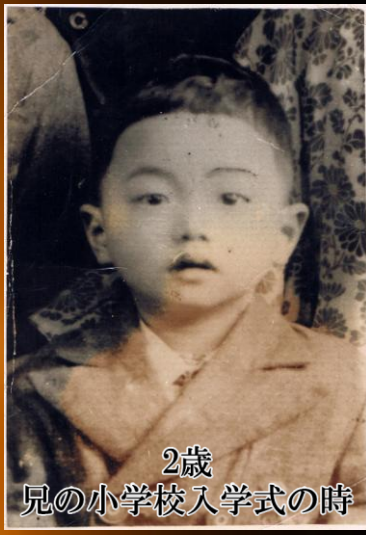
## 我が人生は 否定の否定なり

### 遺作

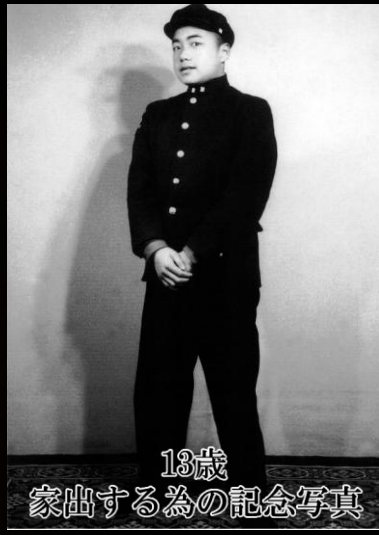
1. 「聖命法」 <https://sosin108.com/syomyohou.html>
2. 「死海文書・義の教師」 <https://0i0.tv/pdf/douteironbun.pdf>
3. 「フリーメーソンの深層」 <https://0i0.tv/pdf/meysonsinSou.pdf>
4. 「悪魔の聖書」 <http://akuma.0i0.jp/>
5. 「天皇家の深層」 <http://tenno.0i0.jp/>
6. 「禅家 三納院の思想」 <https://日本納豆医学会.0i0.jp/> <https://一味禅道場.0i0.jp/>
7. 「1-world-1 の思想」 <http://1-world-1.com/>



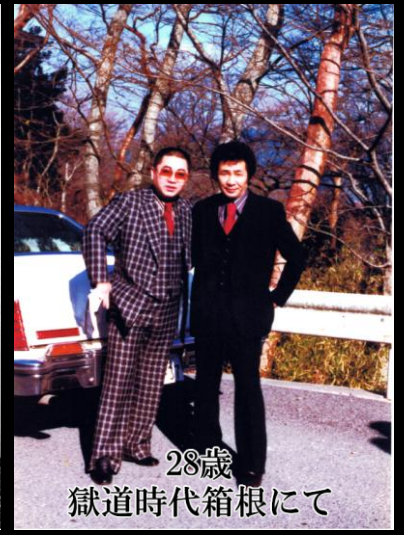
不良の軌跡  
 二 新村 紘 守



2歳  
 兄の小学校入学式の時



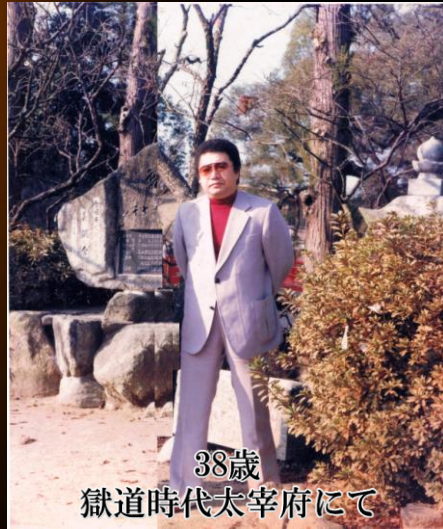
13歳  
 家出する為の記念写真



28歳  
 獄道時代箱根にて



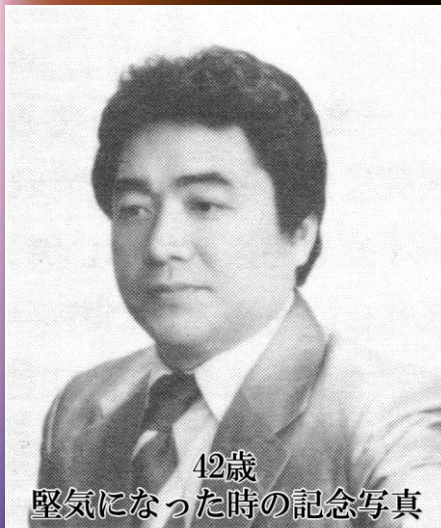
35歳  
 獄道時代香港にて



38歳  
 獄道時代大宰府にて



41歳  
 獄道時代調布にて



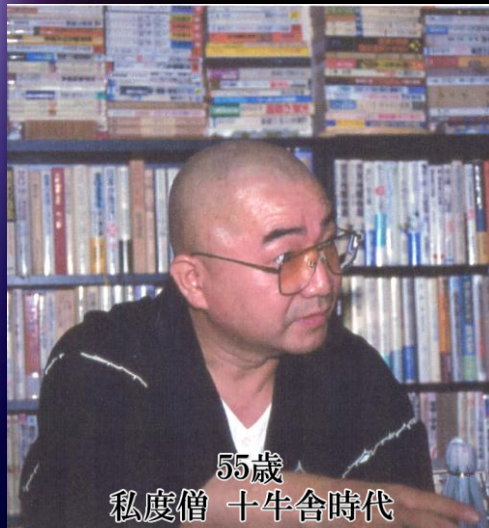
42歳  
 堅気になった時の記念写真



45歳  
 民族派の雄 佐藤北州と



50歳  
 北海道札幌時代



55歳  
 私度僧 十牛舎時代



65歳  
 URL.TV 社長・会長時代



『ワクチン』に怒り

80歳  
 現在 四門宗 法主 聖 四門



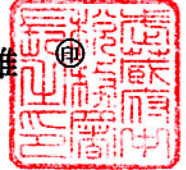
納税地	182-0024 調布市布田1丁目3-1
法人名	URL. TV株式会社
代表者氏名	代表取締役 新村 紘宇二 殿

武中法特 第 1346 号

平成 19 年 6 月 27 日

武蔵府中 税務署長  
財務事務官

武田 雅 雄



消費税及び地方消費税の 更正 通知書並びに加算税の賦課決定通知書

自平成18年 1月 1日  
至平成18年12月31日 課税期間分 ( ) の消費税及び地方消費税について下記のとおり  
消費税額等及び地方消費税額等の 更正 並びに加算税の賦課決定をしたから通知します。

記

区 分		申告又は更正前の金額	更正又は決定の金額	
消 費 税	課 税 標 準 額	1 3,533,714,000	324,187,000	
	消 費 税 額	2 141,348,560	12,967,480	
	控 除 過 大 調 整 税 額	3		
	控 除 税 額	控 除 対 象 仕 入 税 額	4 8,004,689,854	689,854
		返 還 等 対 価 に 係 る 税 額	5	
		貸 倒 れ に 係 る 税 額	6	
	控 除 税 額 小 計 (4+5+6)	7 8,004,689,854	689,854	
	限 界 控 除 前 の 税 額 (2+3-7)	8 0	12,277,626	
	控 除 不 足 還 付 税 額 (7-2-3)	9 7,863,341,294	0	
	限 界 控 除 税 額	10		
税	差 引 税 額 (8-10)	11 0	12,277,600	
	既 に 納 付 の 確 定 し た 本 税 額	12 0	-7,863,341,294	
	差 引 納 付 す べ き 又 は 減 少 (-印) する 税 額 (11-9-12)	13 -7,863,341,294	7,875,618,800	
地 方 消 費 税	地方消費税の課税標準	14 7,863,341,294	0	
	と なる 消 費 税 額	15 0	12,277,600	
	譲 渡 割 額	還 付 額	16 1,965,835,323	0
		納 税 額	17 0	3,069,400
	既 に 納 付 の 確 定 し た 譲 渡 割 額	18 0	-1,965,835,323	
	差 引 納 付 す べ き 又 は 減 少 (-印) する 譲 渡 割 額 (17-16-18)	19 -1,965,835,323	1,968,904,700	
差引納付すべき又は減少(-印)する合計税額 (13+19)			9,844,523,500	

この通知により納付すべき又は減少(-印)する税額		賦課した加算税の額の計算明細		
		区 分	加算税の基礎となる税額	加算税の額
本 税 の 額	9,844,523,500	申告	賦課決定額	
無申告加算税			変更決定後の賦課決定額	
過少申告加算税		重加算税	賦課決定額	9,844,520,000
重 加 算 税	3,445,582,000		変更決定後の賦課決定額	

この通知書に係る処分は、東京国税局 の職員の調査に基づいて行いました。